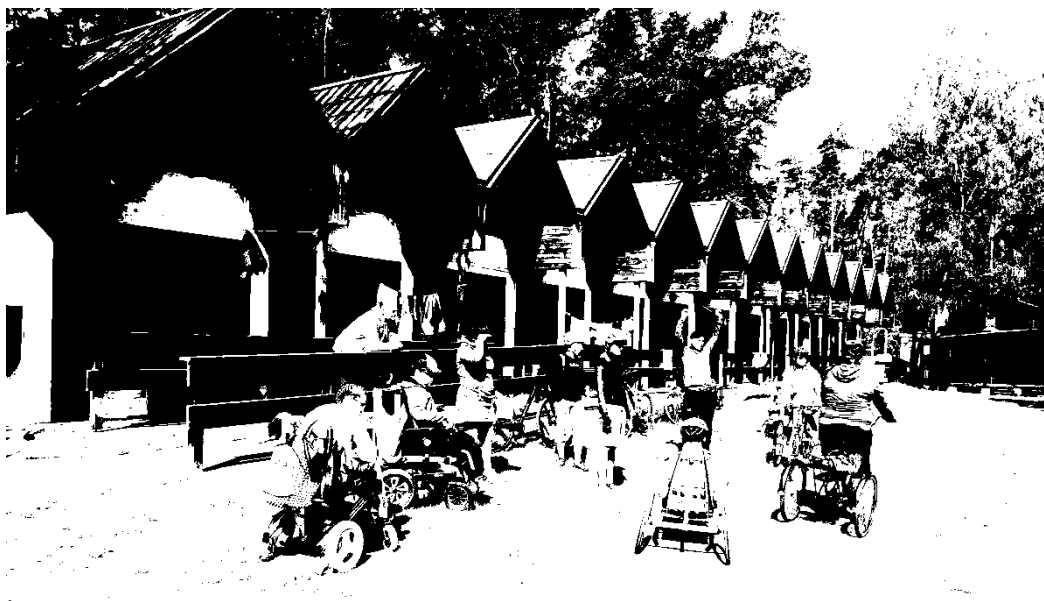


Letní turistický kurz 2025



Letní turistický kurz je určen všem žákům druhých ročníků SŠOH a je povinnou součástí studia. Letošní kurz se opět uskuteční v areálu tábora J. A. Komenského v Bělči nad Orlicí a jeho hlavní náplní budou outdoorové aktivity. Konkrétně se žáci mohou těšit na základní vodácký výcvik na rybníce, cyklistiku v blízkém i širokém okolí tábora, pěší turistiku, základy táboření, topografii a mnoho dalších aktivit v přírodě. Program celého kurzu je personálně zabezpečen zkušeným týmem pedagogů včetně asistentů pedagoga se zdravotním vzděláním.

Termín konání: neděle 15. června – pátek 20. června 2025

Účastníci: všichni žáci 2. ročníků

Cena kurzu: 3 200 Kč

V ceně je zahrnuto ubytování, stravování a pitný režim, vstupné, půjčovné za vybavení, odměny do soutěží apod. Škola si vyhrazuje možnost uplatnění storno poplatku v případě náhlé neúčasti žáka ve výši max. 20 % na již profinancované náklady.

Úhrada kurzovného:

Převodem celé částky na účet školy: 5638601/0710, **nejdéle však do 30. května 2025**. Do zprávy pro příjemce, prosím, uveďte **LTK – jméno a příjmení žáka**. V případě dotazů ohledně platby se můžete obrátit na účetní školy L. Jiránkovou (telefon: 499 862 114; e-mail: jirankova@ssoh.cz).

Doprava:

- na kurz a zpět se žáci dopravují sami po vlastní ose (viz 2. strana)
- po dohodě s třídním učitelem je možné převést ze školy např. elektrický vozík, vlastní kolo či jiná nadměrná zavazadla
- adresa: Tábor J. A. Komenského, Běleč nad Orlicí 121, 503 46 Běleč nad Orlicí
- GPS souřadnice: 50.1876983N, 15.9479114E

Ubytování:

- žáci budou ubytováni v chatkách nebo budově
- pokoj či chatka je vybavena přikrývkou a polštářem a samozřejmě ložním prádlem
- v případě chladného počasí doporučujeme přibalit spacák nebo slabou deku

Harmonogram prvního a posledního dne:

Neděle 15. června 2025

- příjezd žáků (s rodiči) do tábora mezi 13. – 15. hodinou
- stravování začíná večerí cca v 18 hodin

Pátek 20. června 2025

- stravování končí obědem cca ve 12 hodin
- odjezd z tábora (= vyzvednutí žáků rodiči) mezi 13. – 16. hodinou

Co si vzít s sebou:

Každý jednotlivec se na tento kurz vybavuje osobními věcmi dle vlastního uvážení a v dostatečném množství. Doporučujeme zajistit si kromě běžného oblečení na týden i lehké sportovní oblečení a teplé oblečení pro případ chladného počasí (dle aktuální předpovědi počasí). Dále doporučujeme minimálně jeden pár sportovní obuvi, jeden pár obuvi do lodě a vhodné jsou i sandále nebo jiná letní obuv. Dále pláštěnku či nepromokavou bundu, čepici pro ochranu hlavy proti úpalu, menší batoh na výlety, láhev na vodu (PET láhev není vhodná), baterku (čelovku), repelent (hlavně proti klíšťatům, vhodný i repelent do zásuvky do chatky), opalovací krém, sluneční brýle, plavky, osobní doklady a léky, kapesné, psací potřeby aj.

Vlastní sportovní vybavení:

Pokud si Vaše dítě bude brát vlastní kolo nebo jinou cyklistickou pomůcku, je nutné, aby vše bylo seřízeno a prošlo servisem. Seřízení nabízí i pan vychovatel Holub, je však potřeba se s ním individuálně domluvit a kolo dopravit do školy včas. Dále nezapomenout cyklistickou přilbu, popřípadě cyklistické rukavice či další cyklo pomůcky.

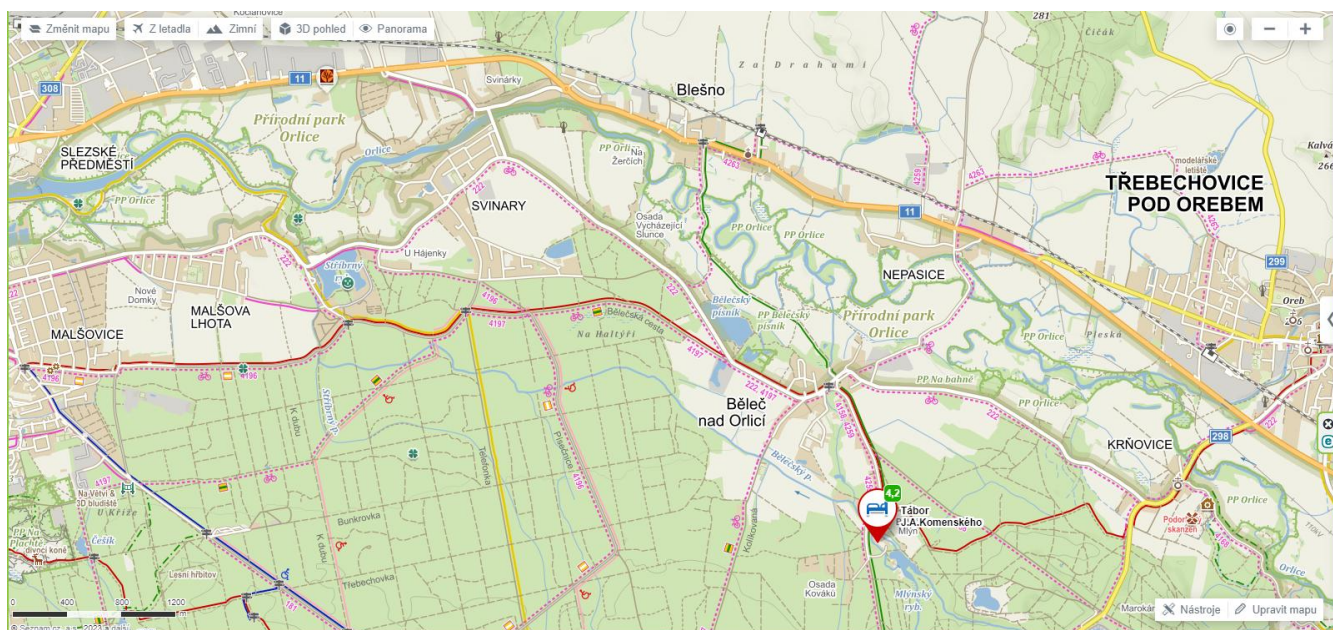
Adresa tábora:

Tábor J. A. Komenského

Běleč nad Orlicí 121

503 46 Běleč nad Orlicí

www.taborbelec.cz



(v případě potřeby volejte 499 862 120 = Richard Fiedler, zástupce ředitelky školy)